

CAVEL®

50th
Anniversary
1968 - 2018

EASY FTTH - 225

Communication Cables

CAVEL®

since 1968

Easy Fiber

Easy Fiber è un sistema innovativo che consente di realizzare collegamenti in fibra ottica di massima qualità in modo semplice e veloce.

L'idea alla base del sistema **Easy Fiber** è quella di connettere la bretella NON con l'intero connettore SC/APC ma SOLO con il suo componente principale, la ferula di zirconia: in fabbrica la fibra ottica viene resinata alla ferula e successivamente viene eseguita la fase di lappatura angolata a 8°. In questo modo il cavo ottico, così connettorizzato, mantiene la stessa capacità di infilaggio del cavo non connettorizzato.

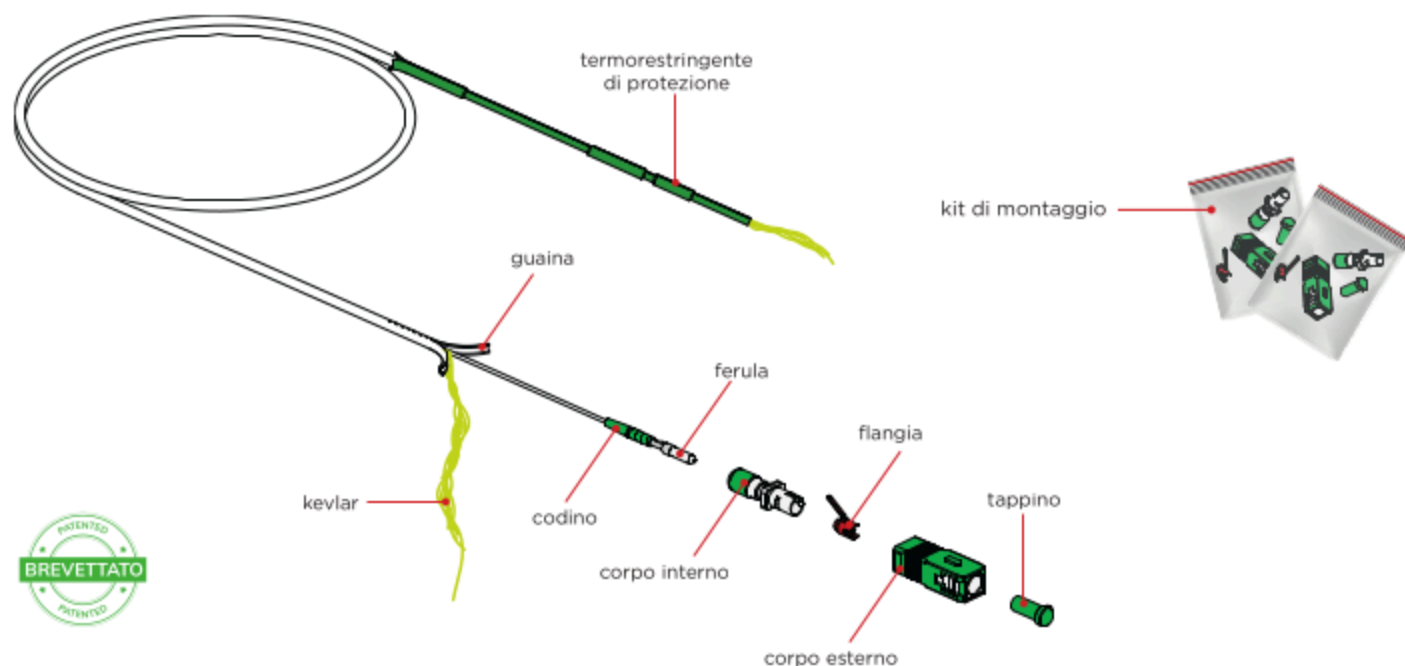
Il riempitivo di rinforzo del cavo ottico (kevlar) viene utilizzato come sistema di traino.

Tale sistema evita qualsiasi possibilità di collasso dello stesso in prossimità di curve strette al fine di preservare l'integrità della fibra: il codino incastrato sul portaferula e la guaina del cavo parzialmente sovrapposta al codino proteggono la fibra, in tutti i punti di discontinuità, nella fase di infilaggio e passaggio nelle curve delle tubazioni.

Inoltre la ferula ha una ulteriore protezione in PVC per evitare che la stessa sia contaminata durante la composizione finale del connettore attraverso l'aggiunta delle rimanenti parti meccaniche.

La bretella è pre-incisa su i due lati opposti per tutta la sua lunghezza al fine di consentire all'installatore di sguainare il cavo semplicemente tirando i due lembi della guaina stessa per il tratto necessario; in tal modo un eventuale eccesso di lunghezza del cavo ottico può essere sguainato per ridurre l'ingombro della sua ricchezza (ad esempio, con un cavo di diametro 2,6 mm e con fibra da 900 µm, l'ingombro si riduce notevolmente gestendo la ricchezza della sola fibra).

Nella confezione della bretella sono fornite le due bustine dei kit contenenti le restanti parti meccaniche del connettore da montare sul campo dopo la fase di infilaggio. Il cavo **Easy Fiber**, armato dielectricamente, può essere facilmente installato in piccoli condotti, anche in presenza di altri cavi (di segnale e di energia).



Unico

Easy Fiber è l'unico sistema che consente di installare cavi ottici connettorizzati su entrambe le estremità in luoghi dove precedentemente era possibile inserire solo cavi ottici senza connettore.

Semplice

Easy Fiber è alla portata di installatori non altamente specializzati nel campo ottico.

Massima qualità possibile

Le connettorizzazioni **Easy Fiber** sono realizzate in fabbrica, garantendo la migliore qualità di connessione possibile secondo un ben determinato standard.

Installazione senza strumenti

Easy Fiber non richiede nessuno strumento professionale (ad esempio Splicer, Stripper, Cutter, OTDR,...); l'unico strumento richiesto è un paio di forbici per il taglio del kevlar.

Tempi di installazione rapidi

Il completamento del connettore è un'operazione semplice e molto più veloce (tempi di realizzazione <30 sec) rispetto all'installazione di un cavo da connettorizzare in campo tramite giunzioni a caldo/freddo.

Sistema di traino e di protezione della ferula

Easy Fiber utilizza il kevlar del cavo ottico come sistema di traino specifico caratterizzato da una guaina di protezione removibile senza l'utilizzo di attrezzi: tale sistema ha anche funzioni anticollasso della fibra, grazie al codino incastrato sul porta-ferula e alla guaina del cavo parzialmente sovrapposta al codino, e di protezione temporanea della ferula, grazie alla specifica guaina in PVC.

Test report forniti con ciascun cavo

I cavi **Easy Fiber** sono testati e i valori garantiti di IL e RL rispettano il Grado C per l'attenuazione e il Grado 1 per l'attenuazione di riflessione.

CARATTERISTICHE CAVO CON FIBRA MONOMODALE

Classe CPR	Eca, Cca-s1b, d1, a1
Diametro core	9 µm
Diametro rivestimento primario	600/900 µm Pico Breakout (kevlar)
Diametro esterno	A seconda del numero di fibre
Diametro sistema di traino	< 3 mm
Riempitivo di protezione	Filati aramidici (kevlar)
Materiale	LSZH
Tipo di fibra	G.657 A2
Connettori standard	SC/APC

CARATTERISTICHE MECCANICHE E AMBIENTALI

Uso	Interno/esterno
Raggio di curvatura dinamico	20x diametro cavo
Raggio di curvatura statico	10x diametro cavo
Tiro massimo cavo	50 N
Temperatura di installazione	-10°C a +50°C

PRESTAZIONI OTTICHE GARANTITE

Insertion Loss	Grado C
Return Loss	Grado 1

**CAVI OTTICI MONOFIBRA
CON SISTEMA EASY FIBER
AMBO I LATI**

EF1/..	
SC/APC-SC/APC	
1 fibra G.657 A2	
CPR Class: Cca	
Loose White LSZH 2,6 mm	
RL: Grade 1 IL: Grade C	
CODICE	Lunghezza
BO1FEF2/010	10 metri
BO1FEF2/020	20 metri
BO1FEF2/040	40 metri
BO1FEF2/070	70 metri

**CAVI OTTICI 4 FIBRE
CON SISTEMA EASY FIBER
LATO TRAINO COMPLETI DI STOA**

EF4/..	
SC/APC-SC/APC	
4 fibre G.657 A2	
CPR Class: Eca	
Loose White LSZH 3,0 mm	
RL: Grade 1 IL: Grade C	
CODICE	Lunghezza
BO4FEFS/015	15 metri
BO4FEFS/020	20 metri
BO4FEFS/025	25 metri
BO4FEFS/030	30 metri
BO4FEFS/040	40 metri
BO4FEFS/050	50 metri
BO4FEFS/065	65 metri
BO4FEFS/080	80 metri
BO4FEFS/100	100 metri
BO4FEFS/120	120 metri
BO4FEFS/140	140 metri

**CAVI OTTICI 8 FIBRE
CON SISTEMA EASY FIBER
LATO TRAINO**

EF8/..	
SC/APC-SC/APC	
8 fibre G.657 A2	
CPR Class: Eca	
Loose White LSZH 3,8 mm	
RL: Grade 1 IL: Grade C	
CODICE	Lunghezza
BO8FEF1/020	20 metri
BO8FEF1/035	35 metri
BO8FEF1/050	50 metri
BO8FEF1/065	65 metri
BO8FEF1/080	80 metri
BO8FEF1/100	100 metri
BO8FEF1/120	120 metri
BO8FEF1/140	140 metri



Easy Link

Easy Link (FTTH/EL) è la soluzione ideale per la predisposizione FTTH negli edifici esistenti. Grazie al particolare coperchio con asola sfondabile, la presa FTTH è installabile a parete, su scatola UNI503 (da incasso o a sbalzo) anche completamente occupata da altri servizi, e su scatola SIP 8x8 grazie ai particolari supporti in dotazione.

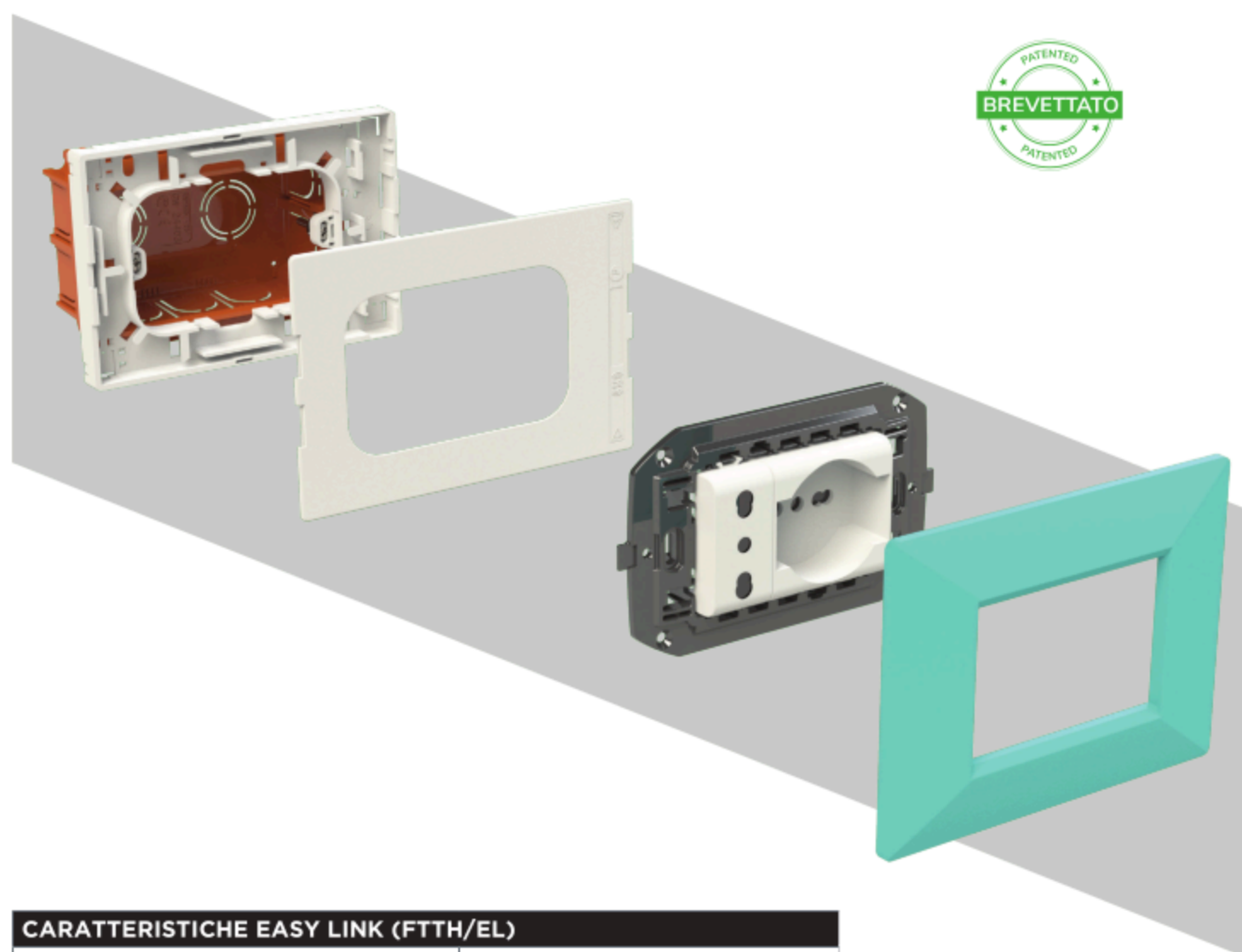
Il cavo lato impianto può entrare, anche preconnettorizzato, sia a filo parete sia dall'interno della scatola a muro. La presa Easy Link è universale e compatibile con qualsiasi serie civile a tre posti e con qualsiasi tipo di presa (corrente, TV, dati, telefono...)

Easy Link è caratterizzata da un unico corpo principale e pertanto risulta idonea per essere installata rapida-

mente anche da una manodopera non specializzata e senza incorrere in pericoli di danneggiamento della fibra ottica durante l'installazione.

Un ulteriore vantaggio è che Easy Link può essere installata insieme a prese esistenti utilizzando la stessa scatola a muro, senza dover scollegare le prese esistenti dal loro impianto e senza dover fare interventi murari quali ad esempio nuovi fori di aggancio a muro.

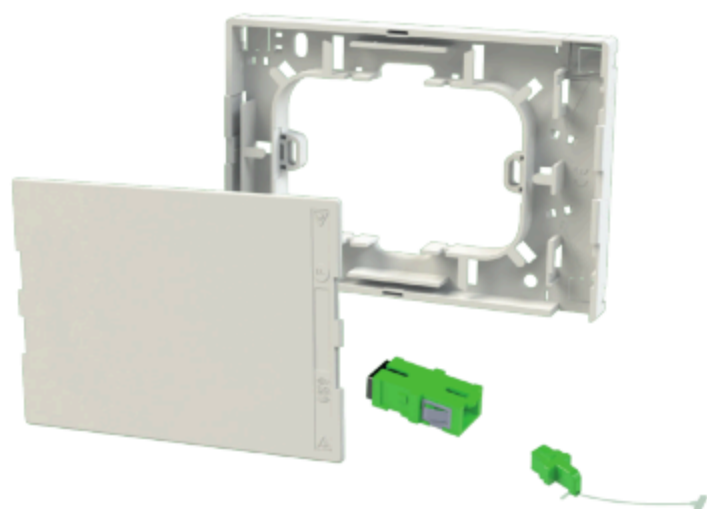
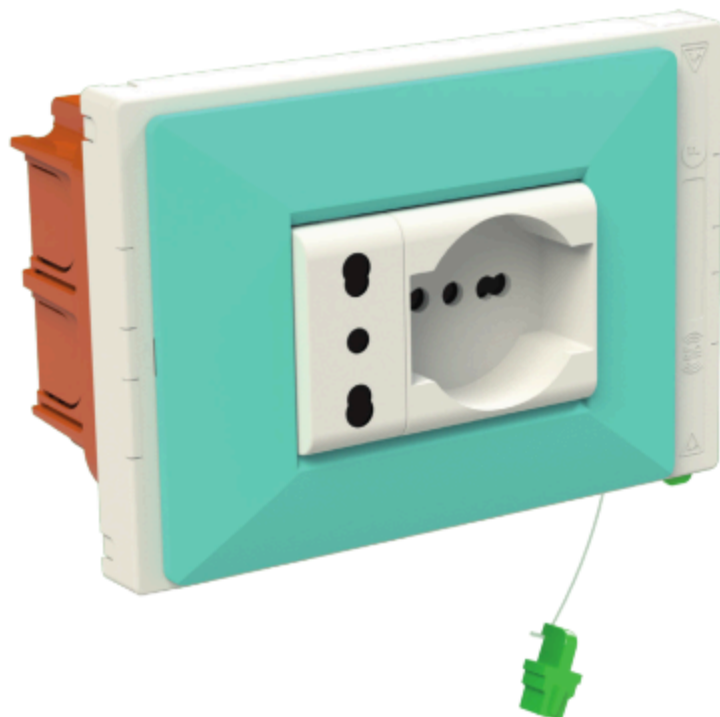
Easy Link è dotata di **Easy Lock**, l'adattatore di tipo SC con l'aggiunta sul bordo della superficie superiore di una clip flessibile per il blocco di sicurezza, che rende **impossibile** la disconnessione accidentale del connettore maschio, rendendo la presa Easy Link molto più sicura rispetto alle prese FTTH tradizionali.



CARATTERISTICHE EASY LINK (FTTH/EL)

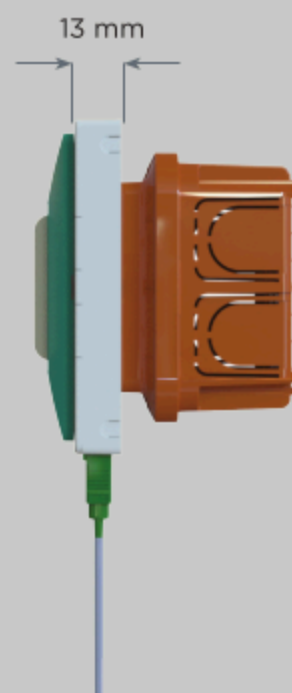
Raggio min. curvatura	15 mm
Sedi portagiunto	3
Accessi per fibra preconnettorizzata	4
Accessi fibra a filo muro	Sfondabili laterali
Interasse viti	UNI 503
Materiale	ABS bianco
Dimensioni	138x96x13 mm

Easy Link



- Ingombro minimo, sbalzo dal muro di soli 13 mm
- Connessione di utente Easy Lock con blocco di sicurezza (patent pending e in iter di standardizzazione internazionale IEC)
- Installazione semplificata, con un unico piano di gestione ricchezza cavo/fibra (senza vassoio basculante)
- Coperchio saldamente assicurato grazie alle viti di fissaggio della cornice del punto presa preesistente

- Possibilità di installazione con cavi preconnettorizzati o connettorizzati sul campo, con o senza giunto
- Possibilità di ingresso del cavo ottico di impianto su ognuno dei quattro lati della borchia
- Possibilità di posizionamento della bussola di uscita in basso a destra o sinistra
- Predisposizione alloggiamento tag RFID
- Tappo antipolvere di sicurezza a corredo con laccetto antimarrimento



Easy Lock



bussola tradizionale

Adattatore SC con funzione di blocco di sicurezza

Easy Lock (BOSAS) è un adattatore di tipo SC con l'aggiunta sul bordo della superficie superiore di una clip di fissaggio flessibile per il connettore SC standard. Con questa soluzione la disconnessione non tecnicamente giustificata del connettore SC standard è impossibile, poiché sarà necessario uno strumento esterno o una particolare manovra di sblocco.

Questo nuovo adattatore è destinato principalmente ai clienti delle terminazioni in fibra ottica, ma può essere utilizzato in ogni situazione in cui i problemi di sicurezza sono importanti (MDF negli uffici centrali, armadi di interconnessione, scatole di terminazione), in quanto garantisce la compatibilità con i connettori SC IEC 61754-4.

Inoltre, l'adattatore Easy Lock dispone di un tappo antipolvere di sicurezza con laccetto antismarrimento, anch'esso estraibile solo tramite tool esterno.



La connessione avviene allo stesso modo dei tradizionali adattatori SC. Durante l'inserimento del connettore, la clip di fissaggio flessibile, sollevandosi, ne permette l'ingresso nell'adattatore. A fine corsa la stessa clip lo blocca in posizione impedendo ogni indiscriminata disconnessione.

La disconnessione potrà essere effettuata facendo leva sulla clip di fissaggio flessibile, tramite uno strumento esterno, contemporaneamente tirando indietro il corpo del connettore SC.

Easy Key



Con la diffusione della fibra ottica installata direttamente a casa dell'utente diventa importante avere un sistema di presa ottica facilmente montabile su qualsiasi frontalino delle comuni serie civili.

La presa **Easy Key (BOSAK)** è un adattatore femmina-femmina SC/APC in configurazione angolata e per montaggio su supporto keystone, dotato dell'innovativo sistema Easy Lock di blocco di sicurezza del connettore. La presa Easy Key è angolata per più ragioni: all'interno della scatola a muro, lato impianto, l'angolazione di 40° permette di avere più spazio a disposizione per poter curvare la fibra ottica con maggiore raggio di curvatu-

ra, evitando in tal modo di portare la fibra oltre i limiti di curvatura minima ammessi; l'angolazione di uscita della fibra verso il basso dal lato utente permette di evitare possibili danni alla fibra ottica stessa per urti involontari o per accostamento di mobilio.

La presa Easy Key è anche dotata lato utente dell'innovativo sistema Easy Lock di protezione contro disconnessioni indiscriminate/tecnicamente non volute/ giustificate del connettore maschio: l'adattatore ha infatti una linguetta elastica che impedisce l'estrazione del connettore, permettendola solo grazie all'uso di un attrezzo di leva. La presa è inoltre dotata di tappo anch'esso con funzione di blocco di sicurezza.

Il frutto Easy Key ha un sistema di aggancio del tipo 'Keystone', può essere quindi montato su qualsiasi supporto relativo. Sono disponibili supporti Keystone (FK..) compatibili con tutte le più diffuse serie civili italiane.

L'installazione della fibra ottica è agevolata grazie anche all'utilizzo del Cestello Avvolgi Fibra (**CAF/503**).

CAF/503

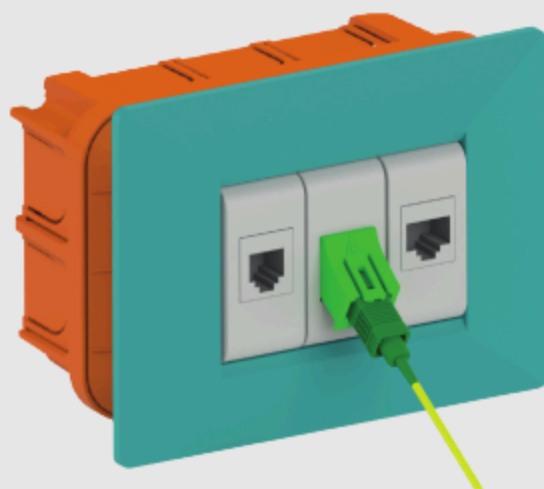
Il Cestello Avvolgi Fibra è un supporto plastico che assicura il corretto avvolgimento e la sistemazione dell'eccesso di cavo in fibra ottica all'interno delle scatole di terminazione a muro delle classiche serie civili.

Il Cestello si aggancia al telaio della serie civile utilizzata, è specifico per la scatola ad incasso a muro a 3 posti ed ha la possibilità di alloggiare oltre 4 metri di fibra ottica ed eventuali giunti a caldo/freddo.

BOSAK

FK...

Sono disponibili frontalini per supporto di moduli keystone compatibili con tutte le serie civili italiane.



Organizzazione vendite **CAVEL**



- 1 Piemonte - Val D' Aosta
NEXTRADE di PLATIA SERGIO
Corso Novara, 99 - 10138 Torino
Tel. 011 3827379 - Cell. 335 257393
platia@nextrade.it
- 2 Lombardia occidentale
**IMI-LO-CO-LC-VA-PV-SO|
CPS TRADING S.r.l.**
S. Zambelli: 393 9265749
C. Bona 338 7399015
P. Gasparetto 320 7220913
info.cpstrading@gmail.com
- 3 Lombardia orientale
**IBG-BG-CR-MN-PC|
G.M. DISTRIBUZIONE S.r.l.**
Via A. Diaz 33/B - 25121 Brescia
Tel. 030 293006-293015 45
francesco.martegani@corelitaly.it
- 4 Triveneto
**S.EL. COM. di Mattia e Chiara
BUSNARDO & C. S.a.s.**
Via Circonvallazione Est, 32
31033 Castelfranco Veneto (TV)
Tel. 0423 721010
info@elettrorappresentanze.com
- 5 Liguria
RÓSINI MARCO
Via De Mari, 2 - 16157 Genova
Tel. 010 8691868 - Cell. 348 7341062
rosini@fastwebnet.it
- 6 Emilia Romagna (Esclusa PC)
BATTAGLIOLI S.r.l.
Via Montecassino, 32/34
40050 Fano di Argelato (BO)
Tel. 051 860336 - info@battaglioli.it
- 7 Toscana
GG&P S.n.c. - info@ggpe.it
Via Veneto 25 - 50145 Firenze
Gianluca Innocenti: Tel. 393 3305225
gianluca.innocenti@ggpe.it
- 8 Marche - Umbria
GALEAZZI STEFANO
Via Palmiro Togliatti, 37/c
60131 Ancona
Cell. 348 3835816
sgaleazzi71@gmail.com
- 9 Lazio
EL.CA. S.n.c.
Via Adolfo Gandiglio 18 - 00151 Roma
Tel. 06 39366525 - Cell. 335 6110383
info@elcaroma.com
- 10 Abruzzo - Molise
ORFANELLI BENIAMINO
Via Tirino, 26 - 65010 Spoltore (PE)
Tel. 085 61505 - Cell. 348 7010204
info@orfanelliirappresentanze.it
- 11 Campania
CANTA CLAUDIO
Via G. Capaldo, 7 - 80128 Napoli
Tel. 081 5603151 - Cell. 338 4640357
info@claudiocanta.it
- 12 Puglia + Provincia di Matera
STÈME S.n.c. di STEFANELLI e MEMEO
Via Palmieri, 12 - 70125 Bari
Tel. 080-5027352
F. Memeo 348 2231672
G. Stefanelli 348 7260340
info@steme.it
- 13 Calabria + Provincia di Potenza
CARI.COM. S.r.l.
Via G. Marconi 11° Traversa snc
88046 Lamezia Terme (CZ)
Tel. 0968 441210 - info@canonico.net
- 14 Sardegna - Rivolgersi in sede
Tel: 0382 815150
cavel@cavel.it
- 15 Sicilia Occidentale (AG-CL-TP-PA)
Rivolgersi in sede
Passaggio Cialkowski 4 - 90100 Palermo
Fabrizio Fici: Tel. 348 6705057
fabrizio.fici@libero.it
- 16 Sicilia Orientale (CT - EN - ME - RG - SR)
F.C. di FICHERA FABIO S.n.c.
Via XX Settembre, 75
95027 S. Gregorio (CT)
Tel. 095 493305
fc.rappresentanze@tiscali.it



ITALIANA CONDUTTORI Srl
Viale Zanotti, 90 - 27027 Groppello Cairoli (Pavia) Italy
Tel. +39 0382 815150 - Fax +39 0382 814 970

www.cavel.com
cavel@cavel.it